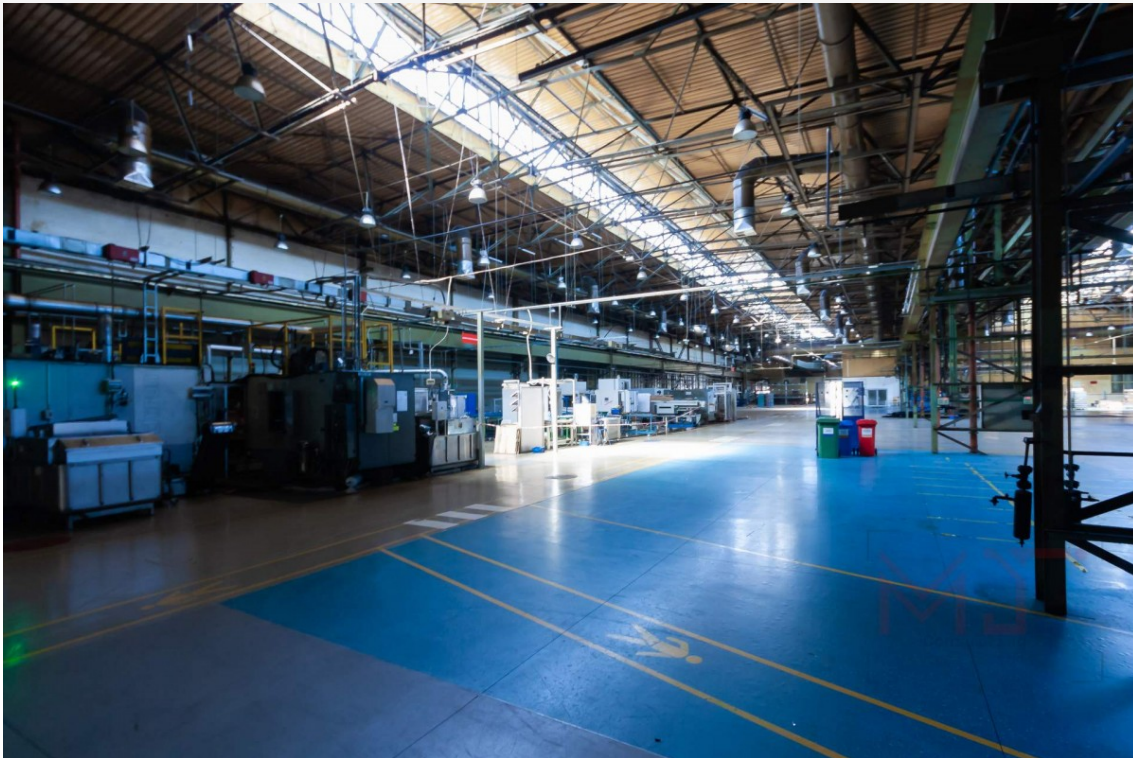


## HALE I MAGAZYNY NA WYNAJEM pow. całkowita: 1,000 m<sup>2</sup>, WROCŁAW, FABRYCZNA

Cena **15 000** zł



### **Wrocław, Fabryczna hala magazynowo-produkcyjna i biura o pow. 1000 m<sup>2</sup> na wynajem.**

Przeznaczenie: logistyka, magazyn, produkcja nieuciążliwa, hurtownia.

Powierzchnia dostępna od zaraz

#### **ATRYBUTY**

- Wjazd z poziomu zero,
- bramy wjazdowe pozwalają na wjazd samochodów dostawczych,
- wysokość hali 6,70 m do 7,50 m
- posadzka niepylna
- hala ogrzewana
- szerokość 12 m
- moc energii elektrycznej przynależnej do hal przyłączy 800 kW oraz 600 kW
- powierzchnia biurowa i socjalna na życzenie najemcy w strefie biurowej
- plac manewrowy i parking bezpośrednio przed magazynem
- parking dla pracowników i klientów
- teren ogrodzony

**KOMUNIKACJA**

- doskonała komunikacja i dojazd z głównych arterii miasta
- dojazd dla samochodów ciężarowych i TIR
- wygodny wyjazd w kierunku autostrady A4 oraz obwodnicy AOW
- dobry dojazd do centrum i lotniska
- komunikacja miejska w zasięgu kilku minut

Wynagrodzenie pokrywa właściciel obiektu. Posiadamy w ofercie powierzchnie magazynowe o zróżnicowanym metrażu, w różnych lokalizacjach.

**WARUNKI NAJMU:**

- czynsz efektywny: 15 PLN netto za m<sup>2</sup>
- część biurowo: 32 PLN za m<sup>2</sup> netto  
+ service charge: 6 PLN netto za m<sup>2</sup>
- media wg faktycznego zużycia.

Ostateczne warunki najmu zostaną potwierdzone po spotkaniu oraz potwierdzeniu faktycznych potrzeb najemcy oraz okresu najmu.

Więcej informacji w biurze: **ZAPRASZAMY INWESTORÓW, RENTIERÓW,**

**OSOBY ZAINTERESOWANE INWESTOWANIEM W SPRAWDZONE**

**SKOMERCJALIZOWANE LOKALE USŁUGOWE ORAZ INNE RODZAJE NIERUCHOMOŚCI**

**Wykonujemy projekty wnętrz, aranżacje, home staging z optymalnym budżetem oraz wizualizacje 3D - również online**

Pośrednik odpowiedzialny zawodowo: Marta Janulewicz, licencja nr 8787.

Kontakt: 793514455, 693144566.

MJ Consulting Wrocław posiada oferty komercyjne, usługowe, handlowe, inwestycyjne, logistyczne

Zapraszamy do kontaktu i na naszą stronę internetową [www.mjconsulting.net](http://www.mjconsulting.net)

Więcej informacji zainteresowanym przesyłamy drogą e-mail.

Symbol	15281/MJC/OW	Rodzaj nieruchomości	HALE I MAGAZYNY
Rodzaj transakcji	WYNAJEM	Status	AKTUALNA
Rodzaj rynku	WTÓRNY	Cena	15 000 PLN
Cena za	MIESIĄC	Stara cena	28 000 PLN
Cena za m <sup>2</sup>	15 PLN	Kraj	POLSKA
Województwo	DOLNOŚLĄSKIE	Powiat	Wrocław
Gmina	WROCŁAW	Miejscowość	WROCŁAW
Dzielnica - osiedle	FABRYCZNA	Ulica	Bystrzycka
Obręb geodezyjny	FABRYCZNA	Położenie	MIASTO
Budynki w sąsiedztwie	OBIEKTY PRZEMYSŁOWE	Powierzchnia całkowita	1 000 m <sup>2</sup>
Rodzaj obiektu	PRODUKCYJNO-MAGAZYNOWY, BIUROWO-MAGAZYNOWY	Standard	BARDZO DOBRY
Stan budynku	BARDZO DOBRY	Konstrukcja budynku	MUROWANA

Stan łazienki	BARDZO DOBRY	Piętro	parter
Liczba pięter	1	Ilość poziomów	1
Ilość kondygnacji	1	Wysokość kondygnacji	7 cm
Stan instalacji	NOWA	Podłączony wodociąg	JEST
Podłączona kanalizacja	JEST	Rodzaj podłogi	NIEPYLNA
Licznik prądu	JEST	Liczba miejsc parkingowych	5
Typ parkingu	BETONOWY	Nr Licencji	8787
Instalacja przeciwpożarowa	JEST	Dotychczasowe użytkowanie	PRODUKCYJNO-MAGAZYNOWE
Wysokość hali	7.00	Siatka słupów	11 x 21



Marta Janulewicz

693144566  
marta.janulewicz@gmail.comWięcej ofert na stronie [www.mjconsulting.net](http://www.mjconsulting.net)