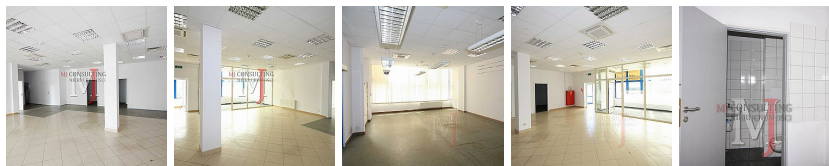


**LOKALE USŁUGOWE I HANDLOWE NA WYNAJEM**pow. całkowita: 300 m<sup>2</sup>,

WROCŁAW, FABRYCZNA

Cena **13 500** zł**Wrocław, Grabiszyńska, lokal usługowy na parterze o pow. 300 m2 lub mniej, na wynajem.**

Lokal położony jest w bardzo wyeksponowanej lokalizacji, dostępność bezpośrednio z poziomu zero, bez barier architektonicznych.

Przeznaczenie: handel, usługi, sklep, przychodnia medyczna, sale szkoleniowe, biura itp.

Dla przedmiotowej nieruchomości należy ok. 15 miejsc parkingowych.

Przeszklony i dobrze wyeksponowany budynek, dostępność 24h/dobę. Bardzo dobrze skomunikowany, w najbliższym rejonie sieć komunikacji miejskiej [tramwaje i autobusy].

Lokal posiada zaplecze socjalne, sanitarne. Bardzo dobrze doświetlony, duże witryny.

wyposażenie w media:

- sygnalizacja pożaru;
- sufity podwieszane;
- okablowanie telefoniczne, komputerowe, elektryczne, serwerownia.

Można wynajmując mniejszą powierzchnię np; 200 mkw.

Dla przedmiotowej nieruchomości może być dołączona piwnica o pow. ok. 200 m<sup>2</sup>, wyposażona w klimatyzację i wentylację oraz windę.

Czynsz najmu 45 zł netto za m2 oraz koszty administracyjne ok.16 zł/m2 [w tym ogrzewanie] oraz koszty zużycia mediów wg liczników.

Koszt wynajmu piwnicy 20 zł za m2 netto oraz opłaty administracyjne i media wg liczników.

Więcej informacji w biurze: **ZAPRASZAMY INWESTORÓW, RENTIERÓW,**

**OSOBY ZAINTERESOWANE INWESTOWANIEM W SPRAWDZONE**

**SKOMERCJALIZOWANE LOKALE USŁUGOWE ORAZ INNE RODZAJE NIERUCHOMOŚCI**

Pośrednik odpowiedzialny zawodowo: Marta Janulewicz, licencja nr 8787.

Kontakt: 693/144-566, 793/51-44-55.

MJ Consulting Wrocław posiada oferty komercyjne, usługowe, handlowe, inwestycyjne, logistyczne

Zapraszamy do kontaktu i na naszą stronę internetową [www.mjconsulting.net](http://www.mjconsulting.net)

Więcej informacji zainteresowanym przesyłamy drogą e-mail.

**UWAGA !** Informacje dotyczące opisu ofert zamieszczonych na naszej stronie powstały na podstawie informacji udzielonych przez właściciela i oględzin nieruchomości.

Opisy ofert i informacje w nich zawarte w każdej chwili mogą ulec aktualizacji i nie stanowią oferty w rozumieniu art.66 i następnych K.C.

Piętro	parter	Rodzaj nieruchomości	LOKALE USŁUGOWE I HANDLOWE
Rodzaj transakcji	WYNAJEM	Cena	13 500 PLN
Cena za	MIESIĄC	Cena za m2	45 PLN
Cena negocjowana	JEST	Kraj	POLSKA
Województwo	DOLNOŚLĄSKIE	Powiat	Wrocław
Gmina	WROCŁAW	Miejscowość	WROCŁAW
Dzielnica - osiedle	FABRYCZNA	Ulica	GRABISZYŃSKA
Rodzaj lokalu / przeznaczenie	HANDLOWO-USŁUGOWY, UŻYTKOWY, INNY, BIUROWY	Standard	DOBRY
Wysokość kondygnacji	400 cm	Liczba miejsc parkingowych	15
Nr Licencji	8787		



Marta Janulewicz

693144566

[marta.janulewicz@gmail.com](mailto:marta.janulewicz@gmail.com)

Więcej ofert na stronie [www.mjconsulting.net](http://www.mjconsulting.net)